

48° 34' N. - 3° 49' O.

UN FESTIVAL UNIQUE

© Entre Terre & Mer, le festival du pays de Morlaix, réunit pour sa deuxième édition, travailleurs de la terre et gens de mer. Côté mer, laissez vous embarquer par les bateaux de plaisance ou de travail et admirez les plus grands d'entre eux accostant dans le port de Morlaix. Côté terre, découvrez les produits d'un terroir fameux pour son oignon rose. Du 27 au 30 juin, à Morlaix, Roscoff, Carantec, Térénez et le Dourduff.



BAIE DE MORLAIX

◆ REPORTAGE ANNE BERGOGNE ◆

Là où la Terre s'

Ici Armor et Argoat, connaissent une rare symbiose séculaire : aujourd'hui comme hier, l'agriculteur se fait armateur et le marin laboure à plaisir une baie fertile en champions...



“En baie de Morlaix, les paysans ne tournent pas le dos à la mer”

CARACTÈRE

CANOTE

Le Courlis, un minicotre de Carantec de 1952 fait toujours le bonheur de Daniel Andrieu pour jouer au rase-cailloux entre Térénez et l'île Stérec.

CONQUÊTE

Originaire de la baie de Morlaix, l'écrivain Michel Le Bris revient souvent sur les lieux de ses rêves adolescents de découverte et de conquête maritimes.

COTRE

Ce bateau, modèle unique, construit en 1978 par le chantier Sibiril, est habitable et tient très bien la mer, selon son heureux propriétaire, Jean-Yves Léon, qui part souvent en croisière.

COURSE

Le multicoque de 80 pieds Prince de Bretagne, skippé par Lionel Lemonchois, est armé par la Sica, la coopérative agricole de la baie de Morlaix.

FESTIVAL

Voiles rouges et grèements auriques : le terroir marin de la baie de Morlaix n'est pas moins savoureux que celui des terres qu'elle baigne.



Photo



Photo



Photo



Photo Michel/Prince de Bretagne



Jacques Kaplan

Le vent de nord-est soulève une mer hachée tandis que l'écume des moutons scintille dans le soleil du printemps. Toute la baie de Morlaix s'offre d'un seul regard : le château du Taureau et l'île Callot, les flèches de la cathédrale de Saint-Pol-de-Léon, le phare de l'île Noire qui inspira Hergé, la pointe de Carantec. Et au loin, la haute masse blanche d'un ferry qui part vers l'Angleterre. « Elle est à la fois immense et si petite. » Il la connaît bien sa baie, Daniel Andrieu, architecte naval et ancien champion de 470. Mais c'est à bord de *Courlis*, un petit « canote » à misaine de 3,50 m construit en 1952, qu'il a fourbi ses premières armes. En compagnie de son complice, l'écrivain Michel Le Bris, ils allaient explorer l'îlot Stérec, en quête de quelque trésor oublié. Au XVIII^e siècle, Morlaix comptait davantage d'armements corsaires que Saint-Malo. « Ils furent des dizaines à se lancer à l'aventure depuis Roscoff ou Morlaix, sur des bateaux jaugeant moins de dix tonneaux, avec des équipages de fortune, souvent des paysans qui crochaient dans leurs prises avec la même fureur que dans le goémon de rive », relate Michel Le Bris dans *Un Hiver en Bretagne*. C'est à Charles Cornic, corsaire célèbre de l'époque, que les marins de la baie de Morlaix doivent l'établissement de tours, tourelles et balises afin de se frayer un chemin sûr dans cet archipel d'écueils. Mais le plus fameux d'entre eux, Jean Coëtanlem, qui officia au XV^e siècle, avait baptisé son navire amiral la *Cuiller*, parce qu'avec elle il écumait... la mer !

AFIN D'ABUSER K'OCCUPANT, LES CHARPENTIERS CONSTRUISENT DES COTRES IDENTIQUES...

Aujourd'hui encore, Daniel Andrieu ne jure que par le rase-cailloux à bord de *Courlis*. Cotres de Carantec, cormorans, cat-boats... ils sont nombreux, les petits bateaux de caractère qui évoluent dans la baie en racontant l'une de ces histoires pourvoyeuses de la grande Histoire. Durant la Seconde Guerre mondiale, Ernest Sibiril et son réseau convoyèrent en Angleterre des volontaires français et des évadés alliés. Leurs cotres avaient pour nom *Red Atao*, le *Requin* ou l'ironique *S'ils te mordent*. Dépassant rarement les 7 m, ils traversèrent la Manche transportant documents et courriers pour les services secrets. Afin de tromper les Allemands qui comptaient et recomptaient les bateaux, les charpentiers fabriquaient les copies les plus identiques possible ! Ainsi sont nées, avant l'heure, des séries...

LES HÉRITIERS DES « JOHNNIES » DE ROSCOFF ARMENT DES FERRIES OU UN MAXI TRIMARAN

Mais avant cela, il s'agit de l'histoire de travailleurs de la terre tout autant gens de mer. Après la cueillette du



En saison, pas un dimanche sans une régate ! L'Union nautique de la baie de Morlaix est très active.

goémon, ils allaient à la pêche. Ou bien ils convoiaient leur récolte de choux-fleurs, d'artichauts, de pommes de terre et d'oignons roses entre Roscoff et Plymouth. Au XIX^e siècle, ils furent des milliers à tisser la légende des « Johnnies » de Roscoff, vendant leurs oignons au porte-à-porte à travers toute l'Angleterre. C'est l'histoire encore d'une grande figure contestataire du pays : dans les années soixante, Alexis Gourvennec sut regrouper les paysans du Léon dans une coopérative agricole, la Sica. Il est à l'origine de la construction du port marchand en eaux profondes de Roscoff. Comme aucune compagnie ne voulait l'exploiter, Gourvennec lança la Brittany Ferries, pour exporter des légumes vers la Grande-Bretagne. La majorité des capitaux de la compagnie maritime demeure détenue par des agriculteurs. « En baie de Morlaix, les paysans ne tournent pas le dos à la mer », commente Jean-François Jacob, actuel secrétaire général de la Sica.

RELIER LES TERROIRS EUROPÉENS PAR LA MER : UNE IDÉE NÉE DANS LA BAIE DE MORLAIX

C'est l'histoire, au présent cette fois, d'une communauté agricole qui arme un bateau de course au large : *Prince de Bretagne*, le nouveau maxi-trimaran de 80 pieds de Lionel Lemonchois. On retrouve la Sica à l'origine de la Route des Princes, une course dédiée aux grands mul-



Toute la magie de la baie avec ce cormoran sous spi croisant devant le château du Taureau.

ticoques s'affrontant entre Valence et la baie de Morlaix via Lisbonne, Dublin et Plymouth. Le plateau sera relevé avec Yann Guichard, Sydney Gavignet, Jean-Pierre Dick, Yves Le Blévec sans omettre bien sûr Lionel Lemonchois. Une manière de relier une Europe des terroirs par la mer : c'est là toute l'originalité d'une ►



“Des types de Carantec arrivaient en 470 sous spi, au trapèze...”

COMBAT

COOPÉRATIVE

Pour contourner les distributeurs, les agriculteurs décident de s'organiser en coopérative et d'exporter eux-mêmes leur production vers l'Angleterre.

COMPAGNIE

Les bateaux de la Brittany Ferries, basée à Roscoff, ont été armés par les agriculteurs qui en détiennent la majorité des capitaux.

SICA

Jean-François Jacob, secrétaire général de la Sica, est très impliqué dans la Route des Princes et dans le festival Entre Terre & Mer.

IDENTITÉ

Outil de travail, le cotre de Carantec s'est reconverti en bateau de plaisance mais conserve beaucoup de caractère, à l'image de la terre d'ici.

TRESCO

Course-croisière entre Morlaix et Guernesey, le Tresco a fêté cette année ses 30 ans par une météo musclée. Il a rassemblé depuis ses débuts plus de 3 300 bateaux.



SICA de Saint-Pol-de-Léon - Archive SICA



BP



SICA de Saint-Pol-de-Léon - E. Poin



Polo



Polo

► épreuve dont l'esprit porte la marque léonarde. Désormais, la course a droit de cité en baie de Morlaix grâce à la construction du port de plaisance en eaux profondes de Roscoff, inauguré l'année dernière. « Cela fait vingt ans qu'on l'attendait ! », soupire Jean-Gabriel Le Cléac'h, le père d'Armél, ancien responsable du centre nautique de Saint-Pol-de-Léon et arbitre fédéral. L'arrivée de la Route des Princes coïncidera avec la deuxième édition du festival Entre Terre & Mer, la fête populaire où les paysans invitent les marins, symbolisant ce lien unique, spécifique au pays de Morlaix.

CONÇU ET PRÉVU POUR LA PÊCHE, LE CORMORAN DÉPLOIE SES AILES À CARANTEC EN 1922

Mais auparavant, l'histoire et le développement de la plaisance n'avaient pas attendu pour sillonner la baie de Morlaix dès les années vingt, avec la station balnéaire de Carantec. De riches familles faisaient convoyer leurs yachts, comme les Rothschild. Patrice L'Hour, lieutenant de vaisseau qui navigua plus de 15 ans sur les voiliers de la Royale, a souvent accompagné son père, patron pêcheur de l'île Callot. « J'avais une dizaine d'années. À l'époque, ces grandes familles recrutaient des skippers parmi les gars du pays. » Les chantiers qui peuplent les rivages du Trégor et du Léon adaptent alors leurs bateaux de travail à la plaisance. Ainsi le Cormoran, initialement prévu pour la pêche, naît-il à Carantec en 1922. Plus tard, de l'autre côté de la baie, le chantier Rolland, situé au Diben, est le premier en France à vendre des bateaux Bénéteau. Dans les années soixante, une première école de voile prend possession du château du Taureau. Jean-Gabriel Le Cléac'h y fut stagiaire puis moniteur. « C'était assez spartiate », se souvient-il. « Pas d'électricité, pas d'eau courante et une organisation stricte. On allait seulement une fois par semaine à terre. On avait aussi une école de croisière avec des Mousquetaire sur l'île Louët, juste à côté. » Ses fils Gaël et Armél ont tiré leurs premiers bords en Optimist sur la rivière de Morlaix. « Nos grands-parents habitaient Locquenol », relate Armél. « On avait le droit d'aller jusqu'à Kerarmel, la limite où ils nous perdaient de vue... » D'un bout à l'autre de la baie, les écoles de voile fleurissent. Le chantier Rolland ouvre l'une des premières boutiques d'accastillage. « Des types de Carantec traversaient la baie en 470 pour acheter une manille. Ils arrivaient sous spi au trapèze, c'était fabuleux », commente Yann qui a succédé à son père à la tête du chantier.

HUIT CARANTÉCOIS PARMI LES DIX MEMBRES DE L'ÉQUIPE DE FRANCE D'OPTIMIST

Ainsi cette baie « mal pavée » a été le terrain de jeux d'une génération de champions aujourd'hui aux avant-

CHANTIER NAVAL — ALAIN JÉZÉQUEL

CONSTRUCTION CLASSIQUE EN BOIS
RÉNOVATION | ENTRETIEN | HIVERNAGE



ATELIER
39 bis allée Saint-François
29600 Saint-Martin-des-Champs
Tél. : 06 83 48 12 19

84 rue Neuve 29660 Carantec
Tél. : 02 98 67 93 28
chantierjezequel@wanadoo.fr
<http://chantier-jezequel.com>



Armel Le Cléac'h, Jérémie Beyou, Nicolas Troussel et Bruno Jourdren, les quatre mousquetaires de la baie de Morlaix.

postes de la compétition : Armel Le Cléac'h à Saint-Pol, Nicolas Troussel au Diben, Jérémie Beyou et Bruno Jourdren à Carantec. « Il n'y a pas d'endroit plus formateur au monde », souligne Jean-Gabriel Le Cléac'h. Avec ses cailloux, ses courants, son marnage, la baie de Morlaix a fait éclore une fourmilière de talents. « Sur les dix membres de l'équipe de France d'Optimist, il y avait huit Carantécois ! », se souvient Bruno Jourdren qui a basé son 40-pieds au port de plaisance de Roscoff. Malgré un programme chargé de régates ou de courses au large, il prend toujours le temps de sortir sa caravelle ou son cormoran. « C'est toujours un bonheur d'aller naviguer avec des copains ou avec mon fiston, de se poser sur une plage et de débarquer le pique-nique. » Même son de cloche chez Armel Le Cléac'h, qui continue de se promener en caravelle avec son frère Gaël. « Avec la marée le paysage change très vite, je ne m'en lasse pas ! », commente-t-il.

L'IDÉAL : UN BATEAU À FAIBLE TIRANT D'EAU POUR PROFITER DE LA PENZÉ ET DE L'ANSE DE TÉRÉNEZ

Quant à Nicolas Troussel, il a longtemps écumé la baie à bord de son corsaire, s'alignant sur toutes les régates du dimanche. L'idéal pour naviguer au mieux ? Un bateau à faible tirant d'eau afin de profiter des innombrables mouillages de la baie, de la rivière de la Penzé aux plages de l'île Callot, de l'anse de Térénez au petit port du Dourduff.

Mais un quillard peut tout de même effectuer une jolie promenade en suivant le chenal principal passant entre le château du Taureau et l'île Louët pour faire une halte sur l'un des mouillages d'attente d'entrée dans la rivière de Morlaix. Et s'offrir à la vue « toute la beauté du monde », foi de Michel Le Bris ! ■



FIERTÉ DE LA BAIE, LE REDER MOR, COUREUR DE MER CONSTRUIT EN 1907

CHANTIERS

PORT

Le chantier du port de plaisance de Roscoff est en voie de finition : ses pontons ont été ouverts aux plaisanciers en 2012. Il s'agit d'une infrastructure à haute qualité environnementale.

PEINTURE

Ils rivalisent d'imagination pour décorer leurs caravelles ! Ici *Inishbofin* ou *Vache blanche*, le bateau skipé par Gaël Le Cléac'h.

COLLECTOR

Dans son chantier du Diben, Yann Rolland met la dernière main à la motorisation électrique de l'*Ombrière* : l'un des tout premiers bateaux conçus par André Bénéteau.

ŒUVRES D'ART

Jean-Marie et Alain Jézéquel construisent des cormorans comparés par leurs adeptes à des commodes Louis XV ! Un véritable travail d'orfèvre.

BOIS VERNI

Construction, restauration et maintenance de caravelles : François d'Arboussier, du chantier naval de Carantec, contribue au renouveau du patrimoine marin.



CCO de Morlaix



Polo



Anne Bergagne



Anne Bergagne



Anne Bergagne

Les bateaux des Jézéquel ? Ce sont des commodes Louis XV ! », ont coutume de dire les habitués du chantier. Installé sur la rivière de Morlaix, il réunit trois générations de charpentiers. De Georges le grand-père à Jean-Marie le petit-fils en passant par Alain le père, tous partagent l'amour du travail du bois. Ils construisent des Cormorans, des cat-boats et des cotres de Carantec. Des petits bateaux conçus pour étaler le courant et se faufiler entre les cailloux. Georges a aussi créé le J25, un sloop qui existe seulement en cinq exemplaires dont *Reder Noz*, resté dans la famille. Mais le bateau fétiche de la baie de Morlaix depuis les années vingt, c'est le cormoran. « Plus de 400 unités ont été construites. Alors, tous les chantiers de la baie en produisaient », affirme Dominique Bernard, président de l'amicale des cormorans de la baie de Morlaix. Tous sont en bois, mais quelques-uns ont été fabriqués en strip-planking et même en polyester. « Ils n'avancent pas vite », commente Bruno Jourden, habitué à des supports plus véloces, « mais ils se révèlent parfaitement adaptés au cabotage local. »

UNE RECONSTITUTION EFFECTUÉE À PARTIR DE PHOTOS ET DE SOUVENIRS DE PÊCHEURS

Autre vedette de la baie : la caravelle. Un peu délaissée auparavant, elle retrouve une nouvelle jeunesse dans les années 2000. « Des flopees de bateaux ont été récupérées dans des garages et dans des écoles de voile et la série a redémarré. En 2012, pour le National, nous avons réuni 115 caravelles à Carantec », dit Gaël Le Cléac'h, joueur pour l'AS Caravelle. Le chantier naval de Carantec en construit chaque année. Rutilantes, colorées à la peinture au pistolet, elles n'ont plus rien à voir avec leurs ancêtres. Elles sont désormais imprégnées d'époxy lors de leur construction, ce qui les rend impu-trescibles. « Elles sont toutefois restées conformes au plan Herbulot », explique François d'Arboussier, le patron du chantier attaché au patrimoine maritime.

Autre bateau légendaire de la baie de Morlaix : le *Reder Mor* un cotre de Carantec construit en 1907. Ce coureur des mers avait été conçu pour la pêche à la palangre mais aussi pour la régate. Surpris par un coup de vent, il a été drossé à la côte en 1925 et reconstruit à l'identique par le chantier Rolland en 1992. « Nous ne disposions que de deux photos, de quelques documents de douanes peu fiables et des souvenirs de patrons pêcheurs », relate Yann Rolland. La réplique fait honneur à son modèle. Récemment restauré, le *Reder Mor* sera la star du festival Entre Terre & Mer.

La régate fétiche des Cormorans, c'est le tour de l'île Callot, un des rallyes les plus populaires de la baie de Morlaix, qui s'effectue chaque année en été. ■

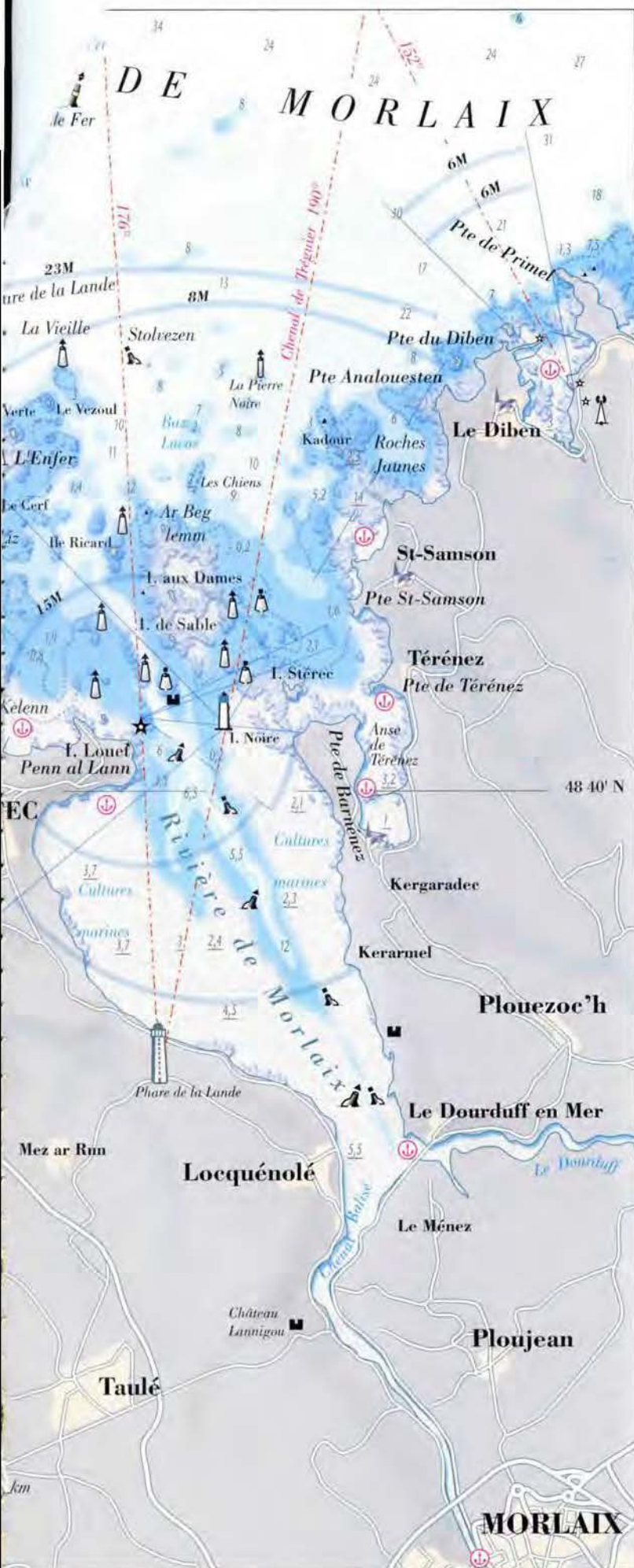


Dix joyaux de la baie de Morlaix dans le sillage des Cleac'h, Troussel, Beyou et Jourdren

Dix mille visiteurs et 42 solistes devaient frapper les trois coups de la véritable inauguration du nouveau port de plaisance de Roscoff à l'occasion de l'unique étape bretonne de la 44^e Solitaire du Figaro à Roscoff, du 15 au 20 juin avec le soutien de l'Union nautique de la baie de Morlaix. Cette nouvelle infrastructure a pour ambition de constituer un véritable pôle de la voile sportive, une pépinière pour les jeunes navigateurs.

« On ne veut pas d'un port ventouse », a déclaré le président de la chambre de commerce et d'industrie, Jean-Paul Chapalain. Dans le but de faire rayonner l'équipement dans le monde de la voile, cinq ambassadeurs issus de la baie de Morlaix ont été désignés dont trois doubles vainqueurs de la Solitaire du Figaro : Jérémie Beyou, Armel Le Cléac'h et Nicolas Troussel, aux côtés de Damien Cloarec et Bruno Jourdren. Les premiers commerces ont ouvert leurs portes pour l'événement. port-de-plaisance-bloscon-roscoff.fr





◆ ILLUSTRATION CHARTY ◆

OÙ MOUILLER

Si vous abordez la baie de Morlaix à marée basse et imaginez que vous n'allez jamais passer, détrompez-vous ! Au milieu d'un fatras de cailloux, ses chenaux sont parfaitement balisés de jour comme de nuit. Elle est bien protégée des vents dominants d'ouest et de sud-ouest, mais plus difficile à pratiquer en cas de vents de nord-est (qui lèvent une mer très hachée). Il convient de prendre garde aux courants, amplifiés par les rivières de la Penzé et de Morlaix.

1 Le port de plaisance de Roscoff

Inauguré en 2012, le tout nouveau port de plaisance offre 50 places visiteurs et des infrastructures à haute qualité environnementale. Il est accessible à toute heure, quelle que soit la marée. C'est l'endroit d'atterrissage idéal avant d'explorer la baie. Il se situe à dix minutes à pied de la cité corsaire de Roscoff.

Contact VHF : canal 9
Tél. : 02 98 79 79 49

2 La rivière de la Penzé

L'un des lieux préférés d'Armel Le Cléac'h. La petite anse Saint-Yves offre un mouillage champêtre. Échouage sur la grève ou mouillage dans le lit de la rivière. Attention : elle est peu profonde. Pas de balisage lumineux la nuit.

3 L'anse de Pors an Iliz

Elle se situe à l'est de l'île Callot, juste en dessous de la petite église. Un lieu paradisiaque réservé aux bateaux pouvant échouer : les fonds de sable y découvrent largement avant la mi-marée. Sous le soleil, c'est les Seychelles !

4 Le mouillage de Carantec

Ouvert sur la baie de Morlaix, sous la charmante station balnéaire de Carantec, il est déconseillé

par vents de nord-ouest à est, les débarquements à la cale devenant hasardeux. C'est également un mouillage d'échouage.

5 Les bouées d'attente pour la rivière de Morlaix

Situées en dessous de la pointe de Penn al Lann, elles forment une halte agréable pour les bateaux à tirant d'eau qui font le tour de la baie de Morlaix par ses chenaux.

6 Le port de plaisance de Morlaix

On emprunte la rivière deux heures avant la haute mer. Entre belles demeures et arbres séculaires au bord des rives, la balade est superbe. L'écluse du port de Morlaix ouvre ses portes une heure et demie avant et une heure après la pleine mer. Les bateaux ayant raté l'écluse peuvent rester amarrés à flot jusqu'à la suivante. Très bien abrité, le port forme l'escalade idéale en cas de mauvais temps ou pour découvrir la charmante cité de Morlaix.
Contact VHF : canal 9
Tél. : 02 98 61 27 84

7 Le mouillage du Dourduff

Un très joli site sous les maisons blanches du village serrées sur la pointe. Accessible seulement aux bateaux pouvant échouer.

8 Le petit port de Térénez

L'un des coins les plus beaux de la côte est de la baie. On y accoste à mi-marée et on peut aller jusqu'au fond de l'anse de Térénez, fermée par une langue de sable ménageant une étroite passe d'accès. Uniquement pour les bateaux d'échouage.

9 L'anse de Saint-Samson

L'un des rares mouillages avec 8 à 10 mètres d'eau à marée basse. La passe ➤



ENTRE TERRE & MER, DEUXIÈME DU NOM



Baie de Morlaix Tourisme

Comme par magie, un vieux gréement apparaît au milieu des champs et des bois. À ne pas manquer : la parade sur la rivière de Morlaix.



Jacques Vapillon

Solo de saxophone pour parade bigarrée : la petite musique de la baie de Morlaix enchante l'été pour la deuxième édition d'un festival unique.

En baie de Morlaix, les paysans ont le pied marin et les gens de mer apprécient leur terroir. La deuxième édition du festival Terre & Mer se déroulera du 27 au 30 juin. « Cela faisait longtemps que nous projections de lancer une fête du territoire sur le principe de la rencontre entre les paysans et les marins », explique Édouard Coudurier, le PDG du quotidien *Le Télégramme* – il s'est associé avec des collectivités locales et des partenaires privés pour créer la manifestation qui a d'emblée rencontré un vif succès. Cette année, 300 voiliers traditionnels sont attendus dont le *Reder Mor*, bateau emblématique de la baie et réplique d'un cotre de Carantec. D'autres stars des côtes bretonnes feront leur apparition, comme l'*Étoile du roy*, la *Belle Étoile*, *Notre-Dame-de-Rumengol*, l'*Étoile molène*... Autour d'elles virevolteront une myriade de cotres de travail et de plaisance. Petites embarcations et grandes unités réparties sur cinq points de mouillage (Morlaix, Carantec, Roscoff, Térénez et Dourduff) défileront devant le château du Taureau, magnifiquement restauré. Côté terre, l'ancienne manufacture des tabacs de Morlaix sera transformée en grande ferme tandis que les quais du port de Roscoff accueilleront un village de la pêche. Et puisque terroir rime avec gastronomie, des chefs étoilés venus de tout l'Hexagone déclineront les produits locaux : huîtres, oignons roses, sarrasin, artichauts... avant de découvrir la baie de Morlaix à bord de caravelles. ■

www.entre-terre-et-mer-baie-de-morlaix.fr

► pour y entrer est assez étroite. Un bon endroit par vents de sud-est, est et nord-est.

10 Le port du Diben

Port de mouillage à l'entrée est de la baie de Morlaix avec 10 places en eau profonde pour les visiteurs. C'est aussi un petit port de pêche avec des viviers. Entrée difficile par forts vents de nord-ouest. **Contact VHF : canal 9**
Tél. : 06 09 34 82 37.

POUR EN SAVOIR PLUS

Gestionnaire des ports de plaisance de Morlaix et de Roscoff, la CCI de Morlaix a mis en ligne un site très utile pour préparer son arrivée et son séjour en baie de Morlaix.
www.plaisancebaiede-morlaix.com

À VOIR, À FAIRE, À GOÛTER...

Embarquer pour le château du Taureau, accessible d'avril à septembre à partir de

Carantec. La forteresse, érigée par Vauban au XVI^e siècle pour défendre Morlaix des incursions anglaises, a été magnifiquement restaurée.

Butiner au jardin exotique de Roscoff

Il abrite l'une des plus belles collections de plantes australes et de cactus cultivés en plein air.

Visiter le musée maritime de Carantec

Belle exposition d'été sur la saga des cormorans et exposition permanente sur le réseau Sibiriil avec le cotre le *Requin*.

Dormir sur l'île Louët

L'ancienne maison du gardien de phare a été aménagée en gîte. Ce dernier se réserve plusieurs mois à l'avance !

Arpenter les venelles de Morlaix

L'ancienne grande cité commerçante possède une