

Installatieinstructies
Installation instructions
Installationsanleitung
Instructions d'installation
Instrucciones de instalación
Istruzioni per l'installazione

NEDERLANDS
ENGLISH
DEUTSCH
FRANÇAIS
ESPAÑOL
ITALIANO

vetus®

Geurfilter
No-Smell Filter
Anti-Geruch-Filter
Filtre anti-odeur
Filtro anti-olores
Filtro antidori

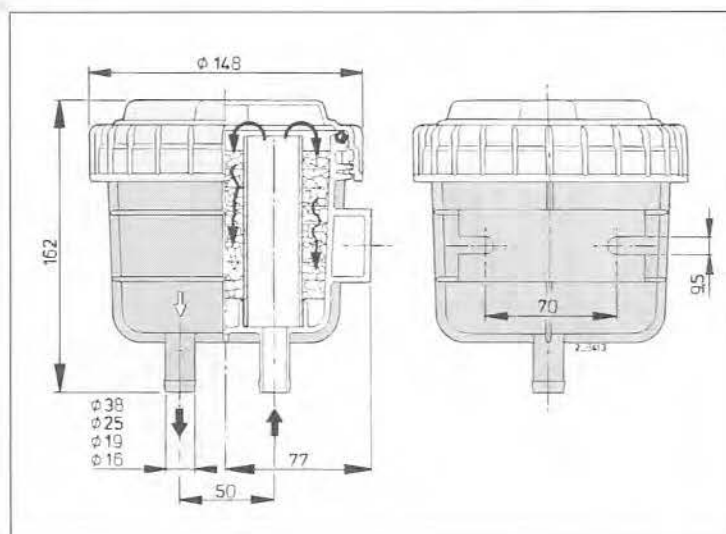


NSF16 NSF19
NSF25 NSF38

Copyright © 2005 Vetus den Ouden n.v. Schiedam Holland

Hoofdafmetingen
Overall dimensions
Hauptmaße

Dimensions principales
Dimensions generales
Misure principali

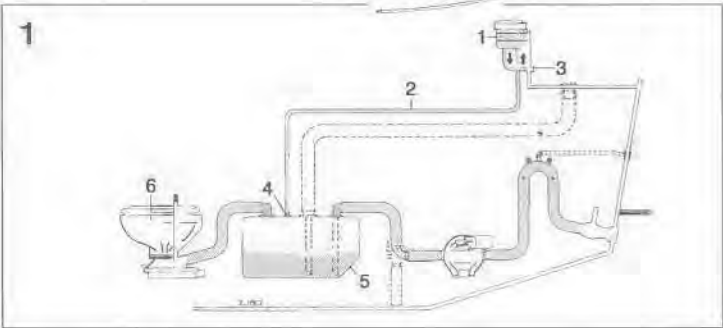


vetus den ouden n.v.

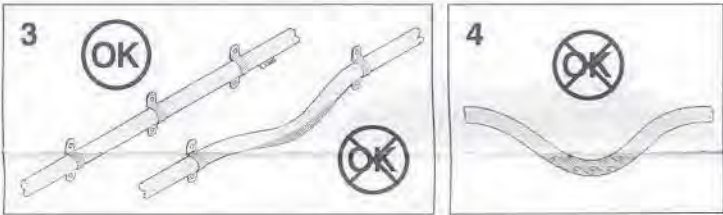
FOKKERSTRAAT 571 - 3125 BD SCHIEDAM - HOLLAND - TEL.: +31 10 4377700 - TELEX: 23470
 TELEFAX: +31 10 4372673 - 4621286 - E-MAIL: sales@vetus.nl - INTERNET: http://www.vetus.com

Printed in the Netherlands
 110102.02 03-05

Installatievoorbeelden
Installation examples
Montage-Beispiele
Ejemplos de instalación
Esempi di installazione

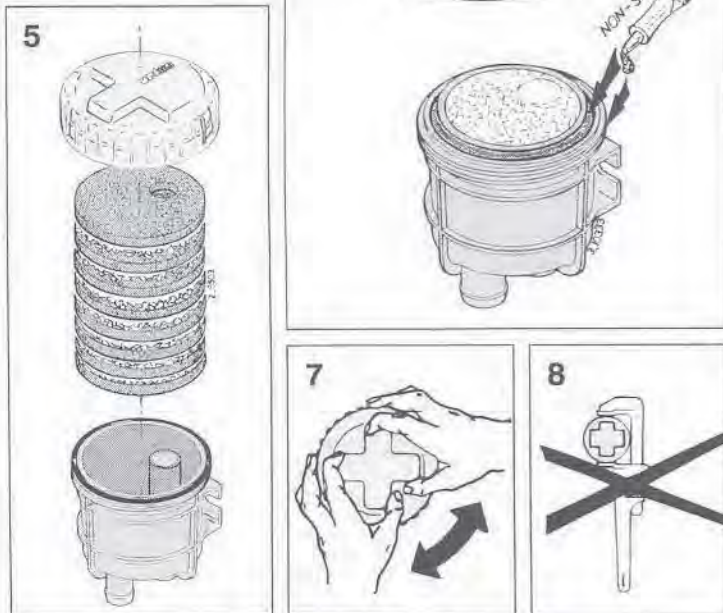


Installatie beluchtungsleiding
Vent line installation
Installation Entlüftungsleitungen
Installation de la conduite de ventilation
Instalación del tubo de aireación
Installazione della condotta di aerazione



Gebruik en onderhoud
Use and maintenance
Betrieb und wartung
Emploi et entretien
Uso y mantenimiento
Uso e manutenzione

Niet te vast draaien!
Do not overtighten!
Nicht zu fest drehen!
Ne pas serrer trop fort!
¡No apretar excesivamente!
Non stringere troppo!



Introduction

Des odeurs déplaisantes peuvent s'échapper de l'orifice de ventilation des réservoirs de matières fécales ou de gas-oil.

On peut y remédier en installant un filtre au charbon actif dans la conduite de ventilation.

Le filtre anti-odeur Vetus comporte un élément filtrant en mousses PUR imprégnées au charbon actif.

L'intensité de la force d'attraction exercée par les atomes du carbone activé sur les molécules des gaz traversant le filtre dépend de la structure moléculaire de ces gaz. Les diverses molécules étant attirées par des forces différentes, il est possible d'éliminer certains gaz (indésirables) d'un mélange gazeux.

Avertissement

Utilisation du filtre dans un réservoir de matières fécales:

Le filtre crée une résistance supplémentaire dans la conduite de ventilation. Lorsque le contenu du réservoir est vidé par une installation d'aspiration sur le quai, la quantité d'air arrivant au réservoir par la conduite de ventilation et le filtre peut être insuffisante. Il faut en tenir compte car cela peut entraîner le pliement du réservoir.

Installation

Exemples d'installation: voir dessins 1 et 2.

Installer le filtre à un endroit sec, frais et bien accessible au-dessus de la ligne de flottaison.

Pour bien fonctionner, l'élément filtrant doit rester sec. Tenir compte de ce facteur lors du choix de l'emplacement.

Placer le filtre à une hauteur suffisante pour empêcher l'entrée dans le filtre de liquide ou de mousse provenant du réservoir de matières fécales ou de gas-oil, ou d'eau extérieure.

Sur un bateau à voile, tenir compte de l'angle d'inclinaison lorsqu'il donne de la gîte.

Fixer le filtre à eau contre une cloison verticale.

Raccordements

Les connexions du filtre conviennent pour des tuyaux respectivement de \varnothing 16, \varnothing 19, \varnothing 25 ou \varnothing 38 mm.

Toujours utiliser un tuyau souple pour les deux raccordements.

Utiliser uniquement de l'eau et/ou du savon, mais pas de produits gras ou huileux pour faciliter le montage du tuyau.

Monter chaque raccord de tuyau avec 1 collier de serrage en acier inox.

Conduite de ventilation

Toujours installer la conduite de ventilation en l'inclinant du filtre en direction du réservoir. Monter la conduite de ventilation (tuyau souple) avec un nombre suffisant

de colliers de serrage pour éviter son affaissement ou la formation d'un col-de-cygne, voir dessins 3 et 4.

Pour une grande distance, utiliser éventuellement une conduite rigide (tuyau); la conduite rigide sera toujours raccordée au réservoir et au filtre anti-odeur par de petits bouts de tuyau souple.

Entretien

Remplacer l'élément filtrant au moins une fois par an, au commencement de la saison de navigation. L'élément filtrant sera toujours remplacé lorsque du liquide ou de la mousse a atteint le filtre.

Dévisser le couvercle, voir dessin 5. Enlever un à un les 8 disques mobiles de l'élément filtrant. Nettoyer le boîtier pour enlever la saleté ou les algues éventuelles. Introduire un à un les nouveaux disques. Graisser le joint torique et le filetage par exemple avec de l'huile au silicone ou un spray téflon, voir dessin 6, et remettre en place le couvercle.

N.B. Toujours serrer ou desserrer le couvercle à vis à la main. Ne jamais utiliser d'outils, voir dessins 7 et 8.

Contrôler une fois par an le bon état de la conduite de ventilation (ni bouchée ni endommagée). Contrôler également sa fixation, voir 'Installation de la conduite de ventilation'.

Fiche technique

Matière du boîtier	: Polypropylène GF
Matière de l'élément filtrant	: PUR
Matière du couvercle	: Styrene/ Nitrile acrylique
Poids	: 0,45 kg
Température ambiante max.	: 75°C
Surpression max.	: 0,5 bar

Exemples d'installation:

1 Installation d'un filtre anti-odeur dans la conduite de ventilation d'un réservoir de matières fécales

2 Installation d'un filtre anti-odeur dans la conduite de ventilation d'un réservoir de gas-oil

- 1 Filtre anti-odeur
- 2 Conduite de ventilation
- 3 Douille de ventilation
- 4 Raccord de réservoir pour la ventilation
- 5 Réservoir de matières fécales
- 6 W.-C.
- 7 Réservoir de gas-oil
- 8 Splash stop